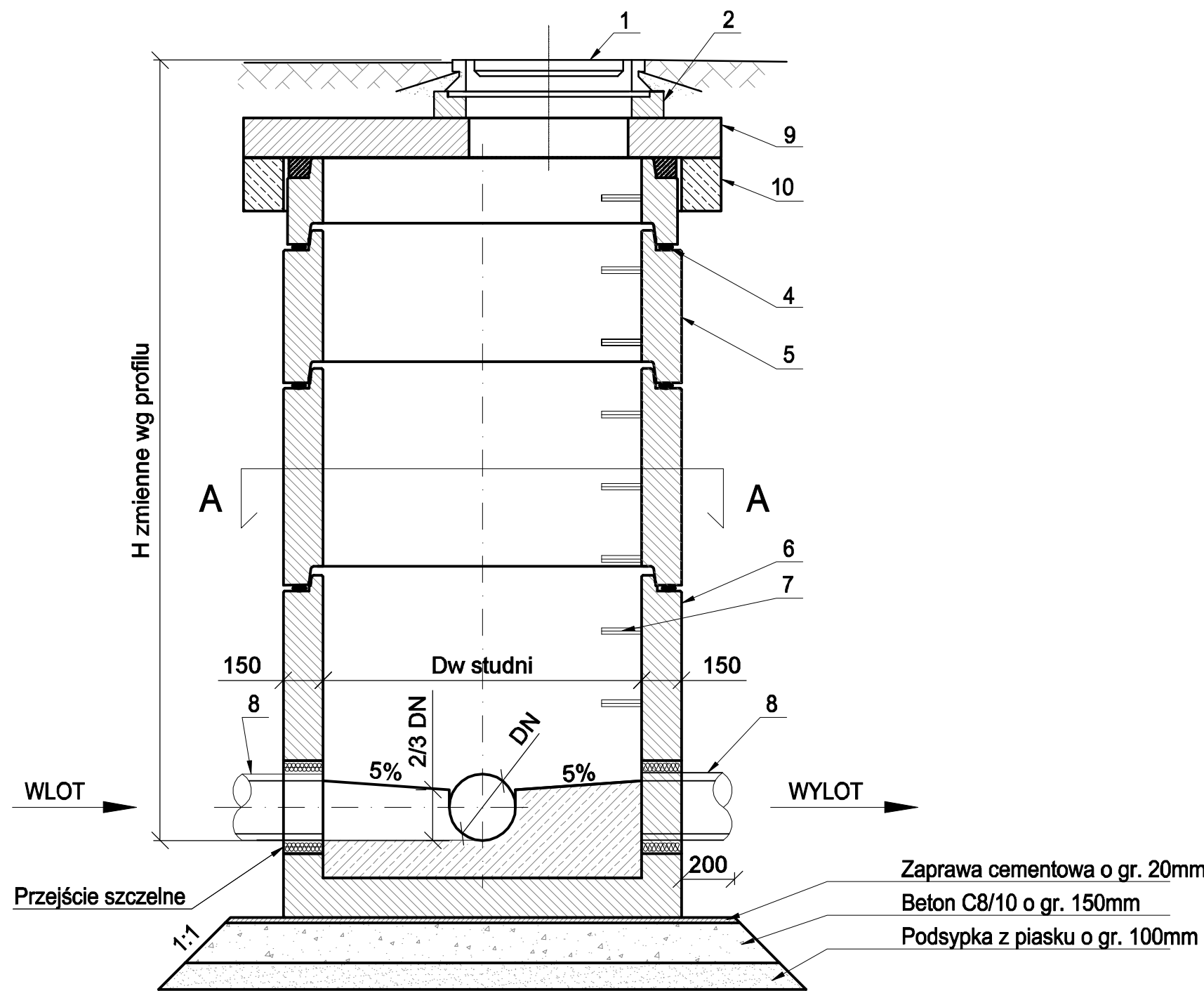
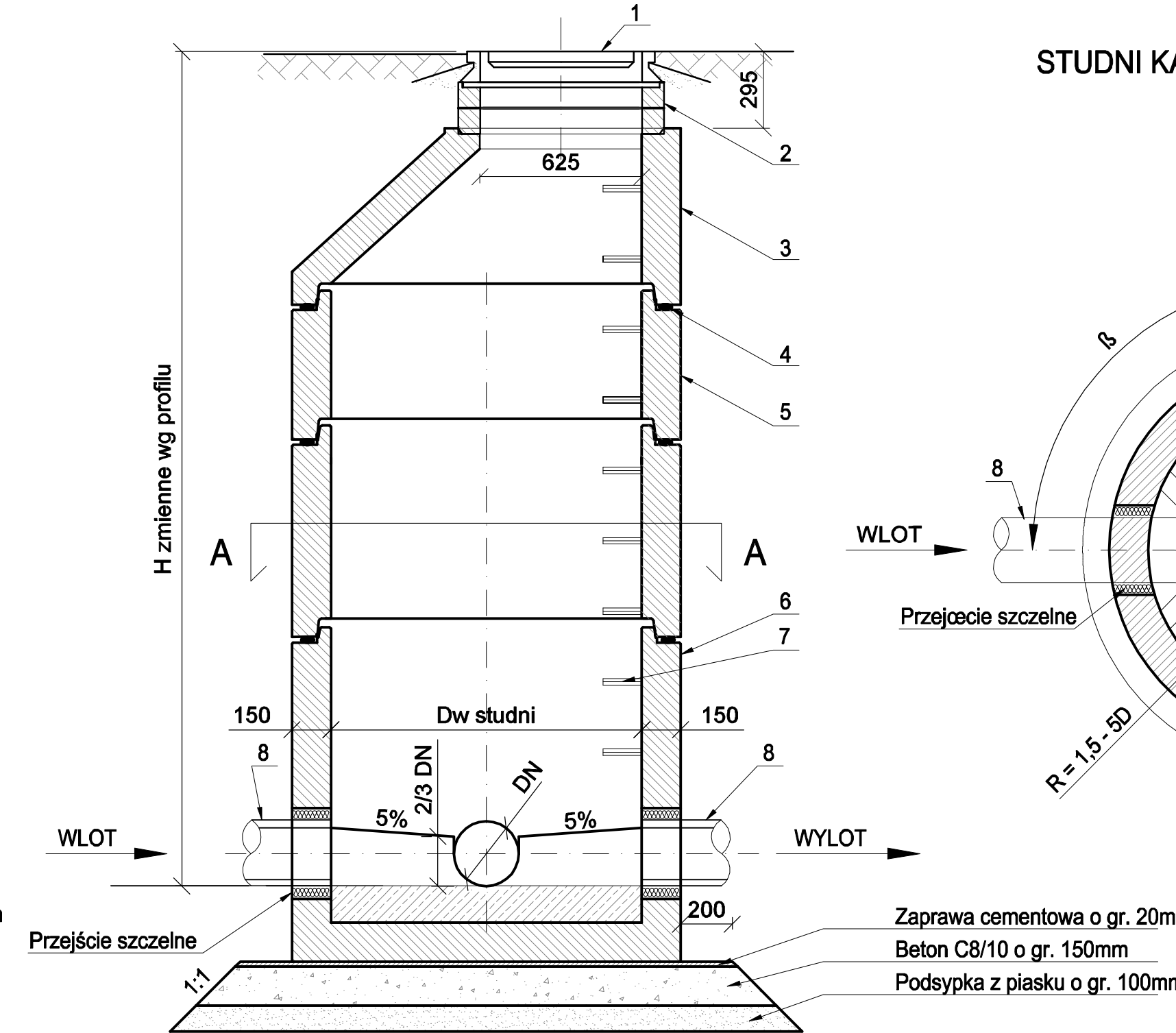


SZCZEGÓŁ STUDNI KANALIZACYJNEJ Ø1000mm
WYSOKOŚĆ STUDNI < 2,0 m



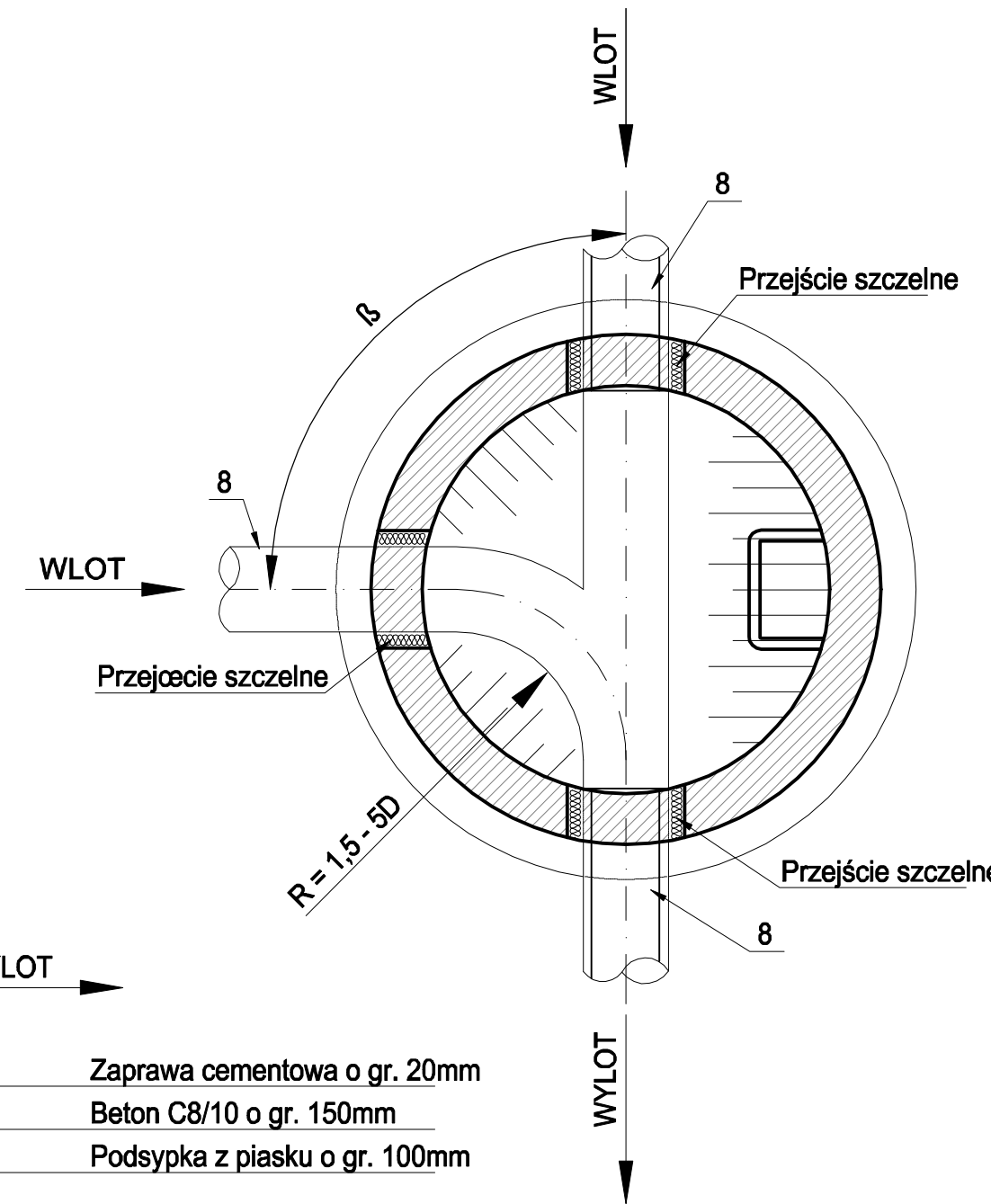
Zaprawa cementowa o gr. 20mm
Beton C8/10 o gr. 150mm
Podsypka z piasku o gr. 100mm

SZCZEGÓŁ STUDNI KANALIZACYJNEJ Ø1000mm
WYSOKOŚĆ STUDNI > 2,0 m

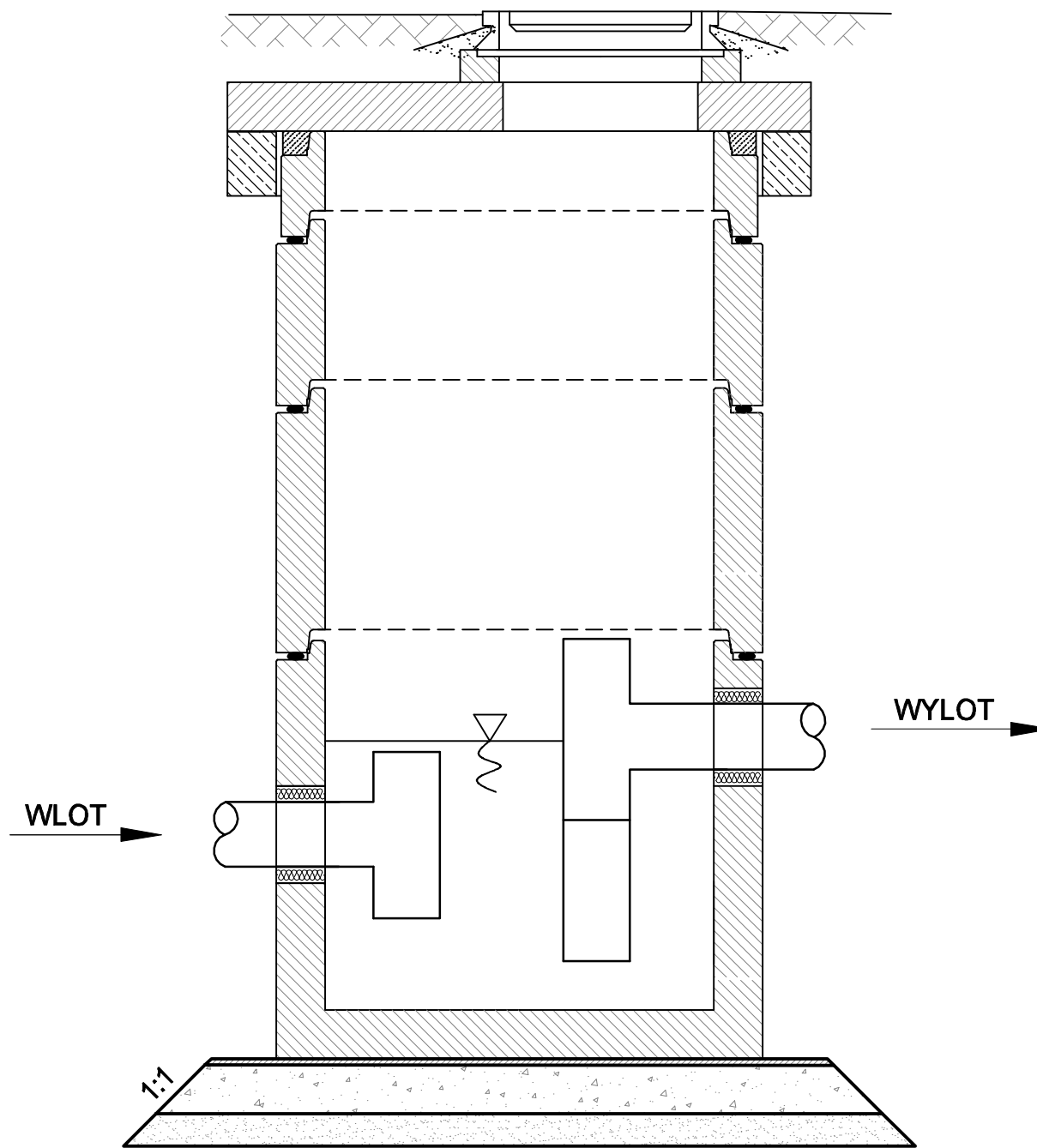


Zaprawa cementowa o gr. 20mm
Beton C8/10 o gr. 150mm
Podsypka z piasku o gr. 100mm

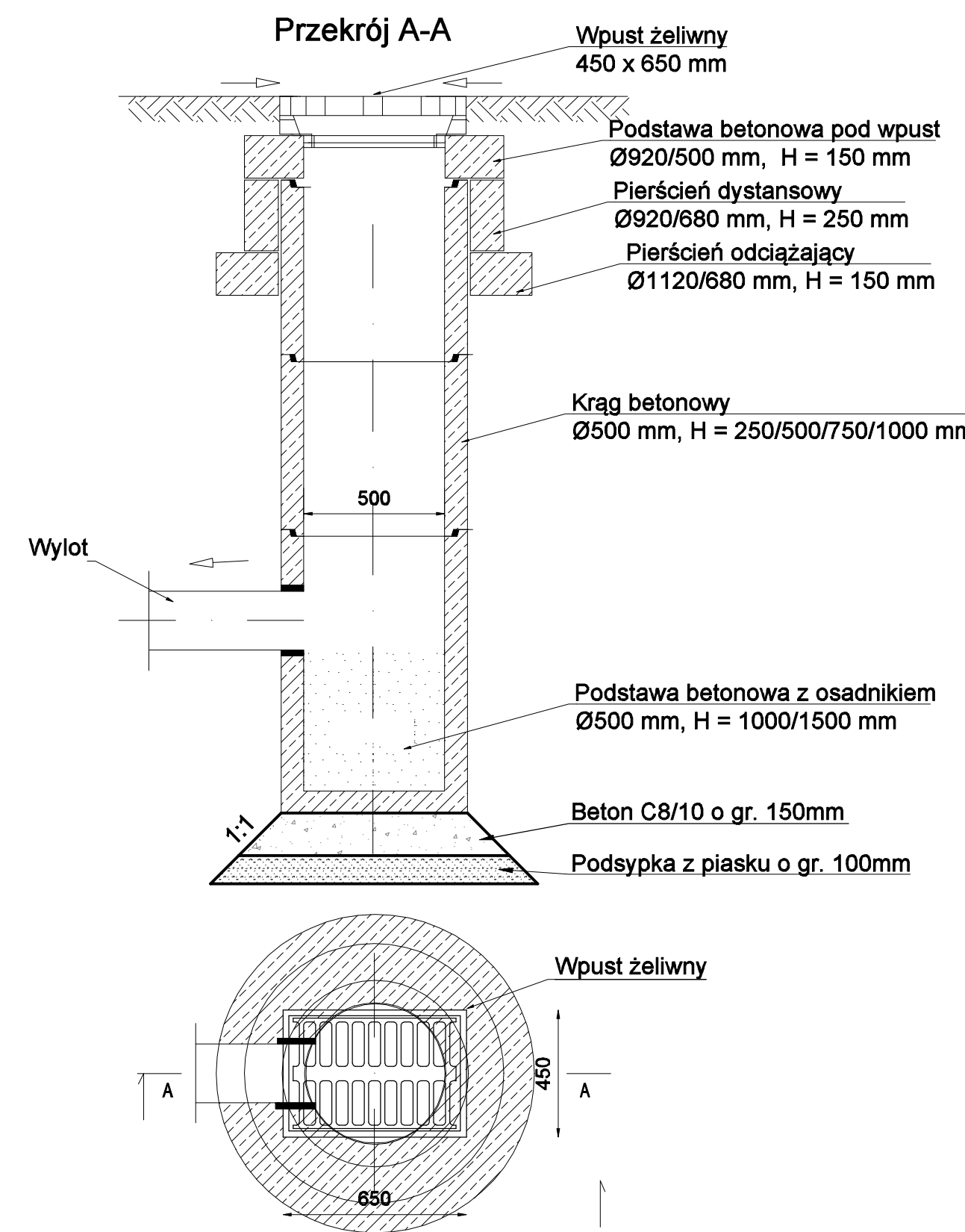
PRZĘKRÓJ A-A
STUDNI KANALIZACYJNEJ Ø1000mm



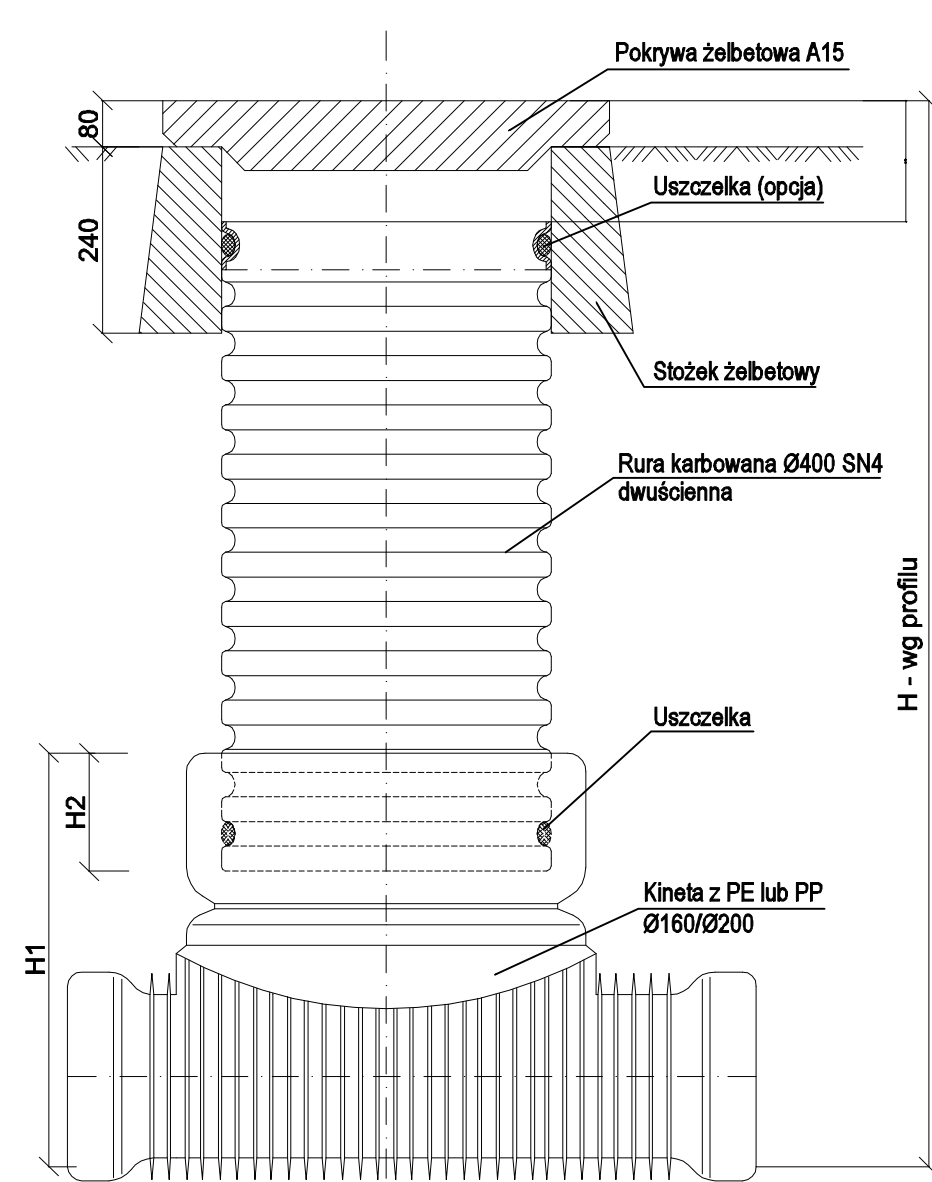
SCHEMAT STUDNI KANALIZACYJNEJ ZASYFONOWANEJ



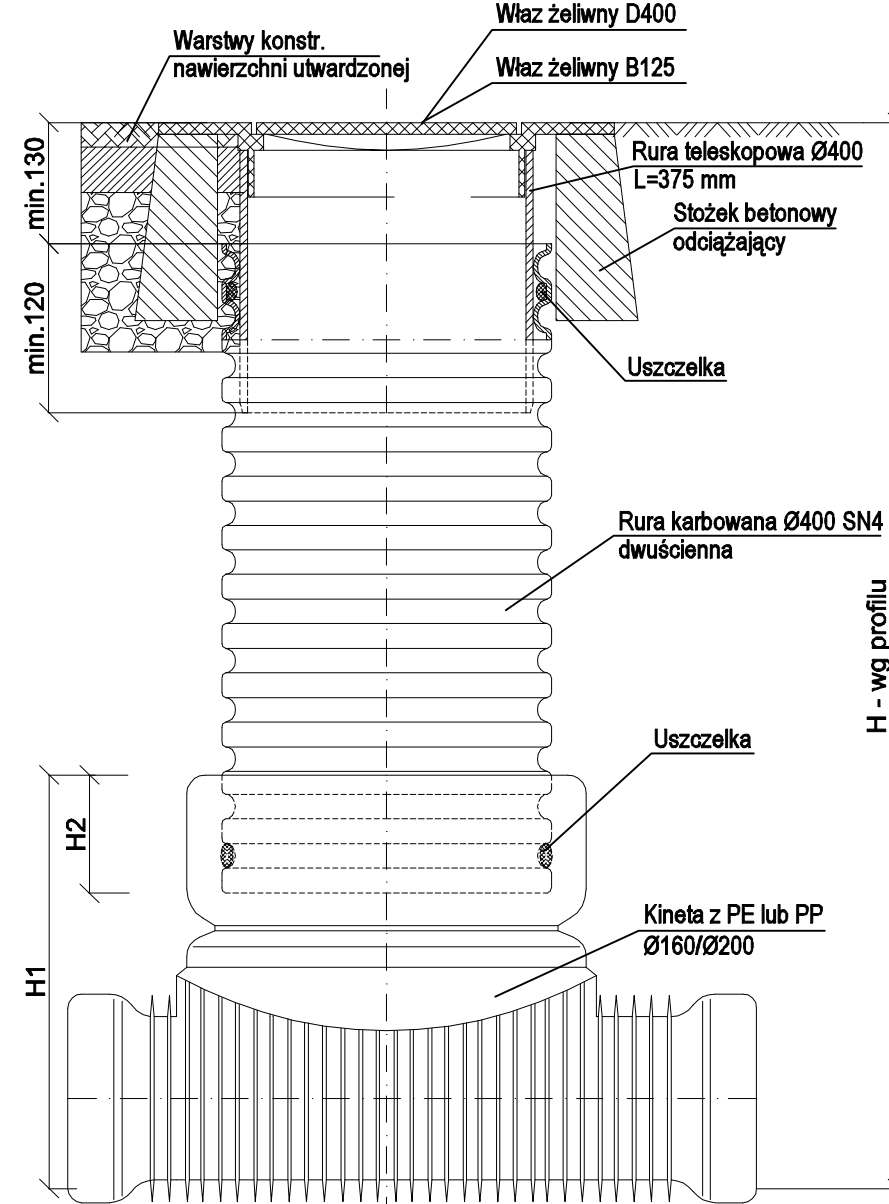
WPUST ULICZNY Ø500



STUDZIENKA INSPEKCYJNA Ø400
Z POKRYWĄ ŻELBETOWĄ KLASY A15 - MONTAŻ W TERENIE ZIELONYM



STUDZIENKA INSPEKCYJNA Ø400 Z RURĄ TELESKOPOWĄ
I WŁAZEM ŻELIWNYM KLASY B - MONTAŻ W NAWIERZCHNI UTWARDZONEJ
WŁAZEM ŻELIWNYM KLASY D - MONTAŻ W PASIE DROGOWYM



Zamierzenie budowlane Budowa stacji paliw płynnych i gazowych wraz z infrastrukturą techniczną			
Adres inwestycji: Jednostka ewidencyjna: 061206_4.0001.403 obręb ewidencyjny: 0001_Poniatowa działka nr ewid. 409			
Projektant mgr inż. Tomasz Tobiś	Nr uprawnień POK/0208POOS/16	Podpis <i>Tobiś</i>	
Sprawdzający mgr inż. Grzegorz Rechter	Nr uprawnień POK/0071/PWOS/06	Podpis <i>Rechter</i>	
Opracował mgr inż. Piotr Gadowski		Podpis <i>Gadowski</i>	
Tytuł rysunku: SCHEMAT STUDZIENIEK KANALIZACYJNYCH I WPUSTU ULICZNEGO			
Skala: -			
Data: 05.2025			
Rys. nr: PT.07			